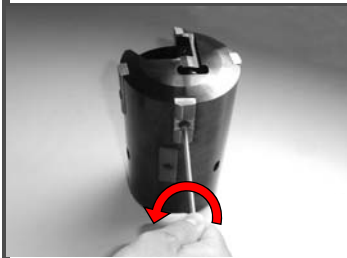
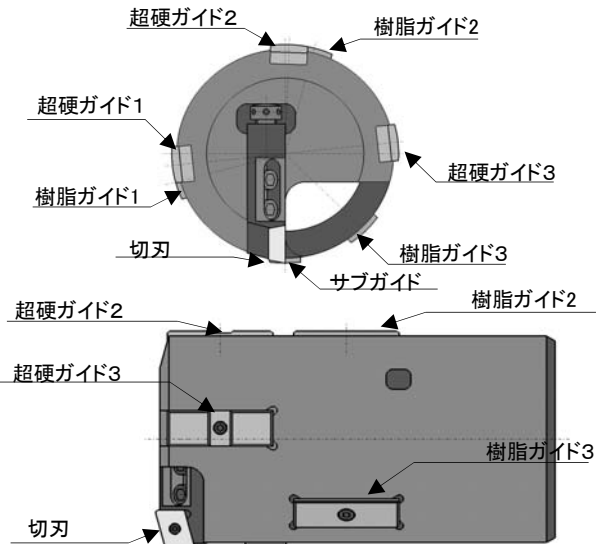


# RCBH(切刃横スライド調整式)の工具径調整方法 1

(菱高精機・カウンター・ポーリング・ヘッド)

工具径調整時は下記手順に沿って必ず調整して下さい。調整径によってガイド径等も変更する必要があります。  
 出荷時セット径以外のセッティングは、お客様の責任によりセット願います。  
 出荷時セット径以外でのトラブルには対応出来ませんので十分に注意し調整して下さい。



①. 超硬ガイド, 2を取り外します。



②. 製品購入時に付属のマスターガイドを 工具調整時用ボルト穴 にセットします。  
 ※マスターガイド径はマーキングされています本製品でのみで、ご使用下さい。



③. マイクロメーターにより工具径を測定します。  
 ※工具径がセットO.Kの時は手順⑧. へ  
 ※工具径がセットN. Gの時は手順④. へ



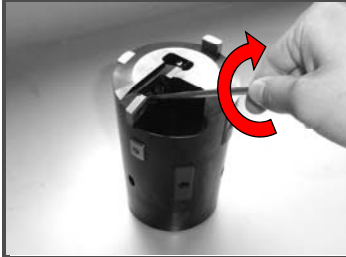
④. 切刃カートリッジのクランプネジを一度緩め、再度仮締めして下さい。

**RYOCO**菱高精機株式会社  
RYOCO SEIKI CO., LTD.

# RCBH(切刃横スライド調整式)の工具径調整方法 2



- ⑤. 調整ネジを調整し工具径を調整して下さい。  
 ※切刃寸法と加工径の測定方法(切刃からマスターガイドまでの寸法)  
 例: 工具径φ100セット マスターガイドφ100の時(寸法を実測)  
 実測φ99.98であった 調整ネジを+方向に調整しφ100にセットし再度測定  
 実測φ100.00 O, K  
 ※工具径を小さくセットする時は一度調整ネジを縮めてから径が大きくなる方向に調整して下さい。



- ⑥. 工具径がO.Kなら切刃カートリッジのクランプネジを本締めして下さい。  
 ※Tレンチでの締め付けを推奨致します。



- ⑦. 再度工具径を測定し確認して下さい。  
 ※調整ネジは常に負荷のかかった状態でセットして下さい負荷のかかっていない状態で切削すると切削抵抗及び振動等で移動し径縮小、破損、損傷の原因になりますご注意ください。



- ⑧. 手順②. でセットしたマスターガイドを取り外します。  
 ※径調整時に毎回使用しますので大事に保管して下さい  
 (本製品ボデーとセット研磨しています。)



- ⑨. 指定のガイドを正規の位置に取り付け本締めして下さい。  
 ※Tレンチでの締め付けを推奨致します。  
 ※その他ガイド・樹脂ガイド・サブガイドの締め付けを再度確認しお使い下さい。

**RYOCO****菱高精機株式会社**

RYOCO SEIKI CO., LTD. 技術提携 三菱マテリアル株式会社

東京営業所 東京都墨田区緑4-24-17	〒130-0021 ☎ 03(5600)8881(代) FAX03(5600)8883 E-mail zeno@ryoco.co.jp
名古屋営業所 愛知県名古屋市昭和区白金1-14-8	〒466-0058 ☎ 052(872)1351(代) FAX052(872)1350 E-mail zeno-nagoya@ryoco.co.jp
大阪営業所 大阪府大阪市西区新町4-10-31	〒550-0013 ☎ 06(6538)7001(代) FAX06(6533)0897 E-mail tentou@tosainc.jp
東大阪営業所 大阪府東大阪市本庄西2-5-27	〒578-0965 ☎ 06(6745)3551(代) FAX06(6747)6560 E-mail higashi-osaka@tosainc.jp
北陸営業所 石川県小松市今江町8-934	〒923-0964 ☎ 0761(24)1051(代) FAX0761(24)1054 E-mail toshahoku@tosainc.jp
姫路営業所 兵庫県姫路市東延末3-37中川ビル3階	〒670-0965 ☎ 0792(21)5750(代) FAX0792(21)5751 E-mail morimoto-t@tosainc.jp
九州営業所 福岡県福岡市博多区博多駅南5-6-18	〒812-0016 ☎ 092(476)1955(代) FAX092(476)1954 E-mail kyuusyuu@tosainc.jp
小山営業所 栃木県小山市駅南町2-18-3 ウェルストンビル3F	〒323-0822 ☎ 0285(31)0285(代) FAX0285(28)9777 E-mail zeno-oyama@ryoco.co.jp
本社工場 高知県高岡郡中土佐町上ノ加江2085-2	〒789-1302 ☎ 0889(54)0221(代) FAX0889(54)0170 E-mail ryocoseiki@ryoco.co.jp

<http://www.ryoco.co.jp>